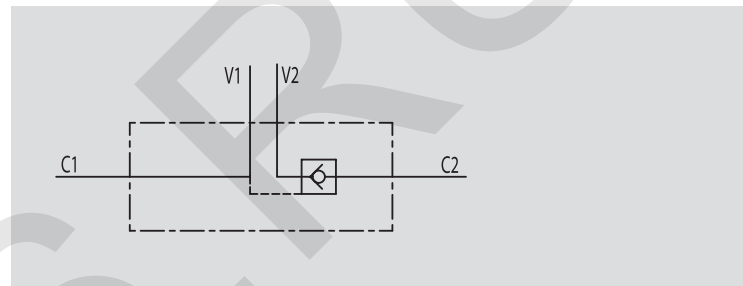
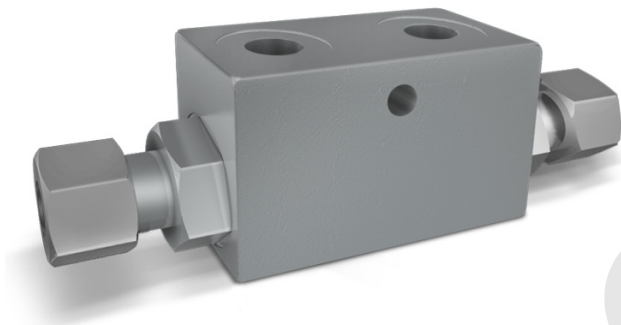


ГИДРОЗАМКИ ОДНОСТОРОННИЕ ДЛЯ МОНТАЖА НА ТРУБКАХ 12 ММ (DIN 2353)

ТИП

VBPSE 2 CEXC

ГИДРАВЛИЧЕСКАЯ СХЕМА

**ПРИНЦИП РАБОТЫ:**

Гидрозамок предназначен для удержания гидравлических двигателей в статическом положении под нагрузкой. Гидравлическая жидкость блокируется в полости гидродвигателя C1 при отсутствии давления в линии V1. Замки легко монтируются на гидроцилиндр. По запросу мы поставляем набор для монтажа на гидроцилиндрах с индивидуальным межцентровым расстоянием.

МАТЕРИАЛЫ И ОСОБЕННОСТИ:

- Корпус: оцинкованная сталь;
- Внутренние компоненты: закаленная сталь, шлифованная;
- Уплотнения: BUNA N стандарт;
- Тип запорного элемента: тарельчатый.

СОЕДИНЕНИЕ:

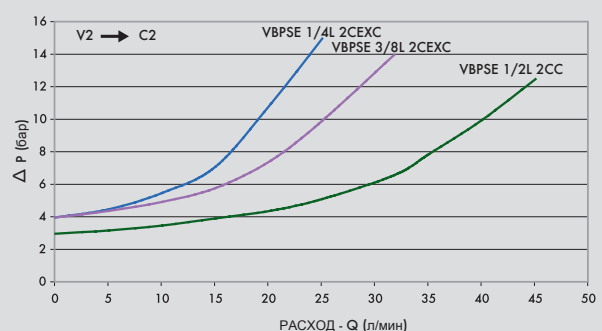
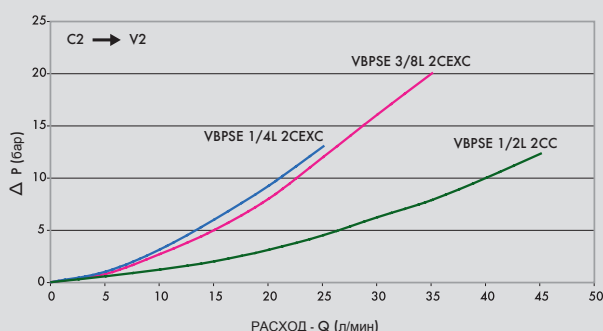
Присоедините линии V1 и V2 к рабочим линиям гидрораспределителя, а C1 и C2 — к гидродвигателю (C2 к блокируемой линии).

НА ЗАКАЗ:

- без уплотнения на управляющем поршне;
- пружина на 1 бар;
- пружина на 8 бар.

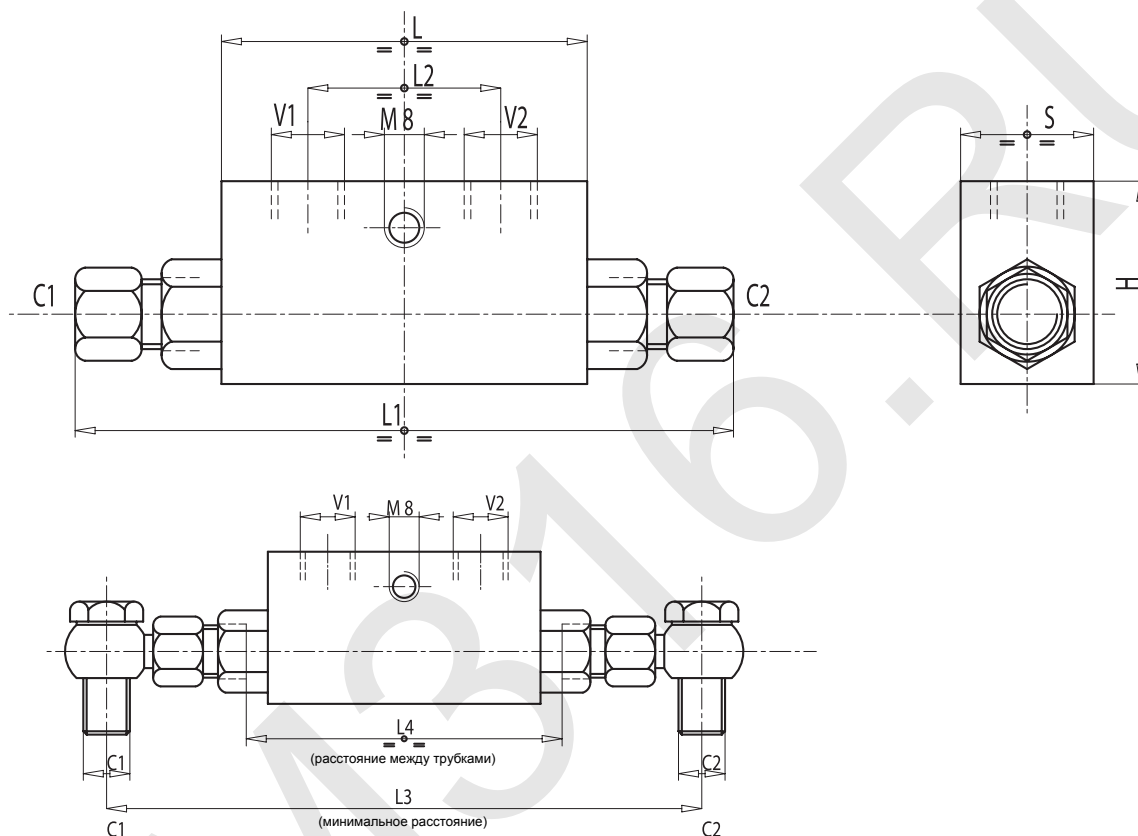
ГРАФИКИ ПЕРЕПАДА ДАВЛЕНИЯ

Температура рабочей жидкости: 50°C
 Вязкость рабочей жидкости: 30 сСт





КОД	ТИП	ПИЛОТНОЕ СООТНОШЕНИЕ	МАКС. РАСХОД, л/мин	МАКС. ДАВЛЕНИЕ, бар	ДАВЛЕНИЕ ОТКРЫТИЯ, бар
V0090/SE	VBPSE 1/4" L 2 CEXC	1:5,5	20	350	4
V0110/SE	VBPSE 3/8" L 2 CEXC	1:5,5	30	350	4
V0135/SE	VBPSE 1/2" L 2 CC	1:5	50	350	3



КОД	ТИП	V1 - V2 РЕЗЬБА	C1 - C2 ММ	L ММ	L1 ММ	L2 ММ	L3 ММ	L4 ММ	H ММ	S ММ	МАССА КГ
V0090/SE	VBPSE 1/4" L 2 CEXC	G 1/4"	12L	64	130	36	160	84	40	30	0,638
V0110/SE	VBPSE 3/8" L 2 CEXC	G 3/8"	12L	64	130	36	166	84	40	30	0,620
V0135/SE	VBPSE 1/2" L 2 CC	G 1/2"	15L	90	164	45	196	106	45	35	1,088

Магазин гидравлики RM316.RU

Телефон / Факс: +7 (812) 448-65-13

E-mail: rm316.ru@gmail.com

Адрес офиса и склада: Санкт-Петербург, Полустровский проспект, 32 (БЦ)